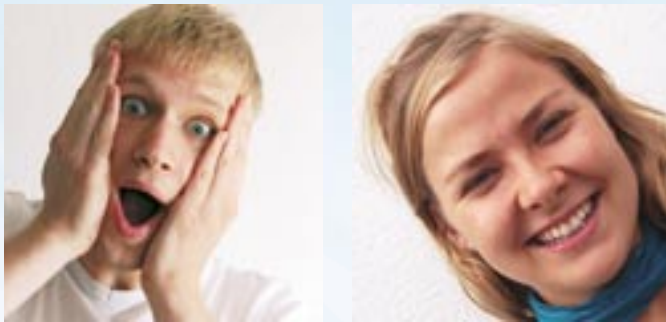


GEFÜHLSPANTOMIME



Kopiervorlage Gefühlskarten auf der nächsten Seite:

Ziel: Unterschiedliche Gefühle erkennen und kennenlernen

Zielgruppe: 6 - 12 Jahre

Zeit: ca. 60 Minuten

Material: Karten mit Gefühlsbegriffen

Anforderungen an Leiter/-in: Gesprächsführung und sensibler Umgang mit der Gruppe

Einsatzmöglichkeiten: Einstiegsaktivität

Anleitung: Die Kinder sitzen im Kreis oder Halbkreis, an einer Seite kann eine kleine Fläche als „Bühne“ freigelassen werden. Ein Kind beginnt und zieht eine der Karten, auf der ein Gefühlsbegriff steht. Dieses Gefühl stellt es pantomimisch dar, die anderen Kinder müssen es möglichst schnell erraten. Das Kind, das erraten hat, zieht die nächste Karte.

Gemeinsam wird besprochen, woran erkannt wird, wie sich jemand fühlt und ob das gespielte Gefühl leicht darzustellen bzw. leicht zu zeigen ist oder eher schwer. Die Pantomimekarte behält das Kind für die anschließende Gesprächsrunde. So geht es reihum, bis jedes Kind mindestens einmal dran war. Es kann vorkommen, dass es einem Kind schwer fällt, ein bestimmtes Gefühl darzustellen. Es sollte dann nicht gedrängt werden. Wenn auch ein Tipp von Dir nicht weiterhilft, darf es eine neue Karte ziehen.



In Anlehnung: Achtung. Ein Praxisheft gegen sexuellen Missbrauch im Jugendverband, Johanniter Jugend

Weitere Methoden und Informationen zur Prävention sexueller Gewalt findest Du in der Broschüre **FAIR STARK. MITEINANDER. Gemeinsam Grenzen achten!** der Deutschen Wanderjugend. www.wanderjugend.de

Angsthase

fröhlich

bärenstark

erstaunt

todtraurig

eifersüchtig

Schadenfreude

Trotzkopf

wütend

misstrauisch

Wutanfall

Eifersucht

stolz

sich ekeln

Sorgenkind

Sanftmut

sich schämen

verliebt